

# 【太閤通】すぎうら歯科クリニック

なるほど!!



本日はこのような方法で治療します!!  
とてもわかりやすい口腔内カメラやアニメーションを使用し、治療開始から終了まで患者様が納得いくまで治療方法を説明いたします。

## “予防歯科”を始めませんか?



歯学博士 杉浦 洋平  
[厚生労働省臨床研修医 指導医]

大学卒業後、病気本態を探る為、研究にのめりこみ、愛知学院大学大学院にて歯学博士号を取得。アメリカ歯周病学会、国際顎関節学会を始めとする多くの国際学会にて発表を行って参りました。大学院修了後は、大学にて助教として研究に取り組みH22年10月すぎうら歯科クリニックをリニューアル開院。現在、愛知学院大学 歯学部にて後輩に教育、指導し、歯科医師育成にも貢献しております。日本顎関節学会 専門医。



予防に勝る  
治療はありません!

私たちは、経験豊富な歯科医師をはじめ  
歯科衛生士、歯科助手、管理栄養士チーム  
一丸となって予防歯科に取り組んでおり  
ます。太閤通に面しており地下鉄、市バス、  
名鉄バスどこからでもアクセス良好です。



副院長 杉浦 由加里  
[日本アンチエイジング歯科学会 認定医]

女性医師ならではの観点より審美歯科、ホワイトニングなど特殊科目にも対応。今マスコミで話題のアンチエイジング歯科の分野においては、日本アンチエイジング歯科学会認定医としても活躍。また、当院は日本アンチエイジング歯科学会認定「ホワイトニングができる歯科医院」に認定されています。高齢者、有病者の患者様に対して誤嚥性肺炎の予防、味覚障害の予防、また往診も対応しております。一児の母としても子育て奮闘中です。

### すぎうら歯科クリニックの医療機器の一部をご紹介します。

#### 歯のエステです\*

歯の表面に特殊な粒子のパウダーを吹きつける事によって、茶しぶ・ステイン・タバコの着色等を取り除きます。プロのクリーニングで一度、本来の自分の歯にリセットしてみませんか?



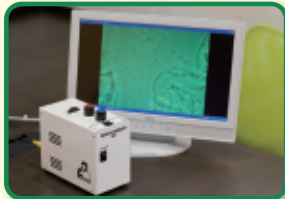
#### 麻酔が苦手な人も 心配ありません

歯医者さんが苦手な理由のひとつに、注射があります。当クリニックでは、コンピューター制御の電動麻酔機を導入しています。「麻酔が痛くない!」と大変好評です。



#### 歯周病菌って なあに?

日本人の30歳以上の約80%以上が、歯周病と言われます。従来のレントゲン検査に加え顕微鏡検査を用いて口の中の細菌をチェック。自身の口の中に、どのような菌がどの位ののかが確認し治療法を選択します。



### 歯科衛生士という仕事を知っていますか?

歯科衛生士は、予防歯科の主役です。国家資格を持ち歯のメンテナンス、クリーニングのスペシャリスト専門集団です。歯科衛生士の仕事は、歯石・歯垢除去、医療機器の滅菌、口腔衛生指導、歯のクリーニング(PMTC・プロファイエット)、フッ素塗布など様々です。すぎうら歯科クリニックは、大垣女子短期大学歯科衛生科の臨床指導機関にもなっています。

#### 【すぎうら歯科クリニックの6名のスペシャリスト達】

- 福地 歯科衛生士 ●林 歯科衛生士 ●武藤 歯科衛生士
- 伊藤 歯科衛生士 ●臼井 歯科衛生士 ●大里 歯科衛生士



被曝量の少ない最新型のデジタルレントゲン

### 小児の歯科治療と予防について!

#### ■乳児でも治療が必要なワケ

「乳歯のむし歯は、はそのうち生え代わるから…」と置いておいてはいませんか? もし放置してしまうと、次に生えてくる永久歯にも色々な影響が出ることもあるんです。

#### ●歯並び



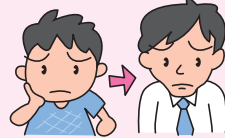
乳歯のむし歯がひどくなり抜く事になると、隣の歯が移動して永久歯は生えるスペースが確保できなくなります。

#### ●永久歯



乳歯の下にある永久歯の表面が弱くなったり、生えてきた永久歯がむし歯になる確率が高くなります。

#### ●歯の発達



歯が痛んで十分に噛めなかったり、顎の発達が不十分になるなどの影響もあります。

毎日の歯磨きで、むし歯にならないようお口の中を清潔に保つこと、定期的に健診を受けること、むし歯になったらきちんと治療をすることが大切です。乳歯から永久歯への生え代わり時期の歯並びのチェックも大切です。



夜8時まで診療しております  
お仕事帰りにもどうぞ。

医療法人 太洋会  
**すぎうら歯科クリニック**

労災指定医療機関

名鉄協商パーキング16台分

名古屋市市中村区太閤通 4-19

ご予約はこちらまで ☎052-461-7564

www.suguirashika.com すぎうら歯科クリニック 検索

診療時間	月	火	水	木	金	土	日
AM9:30~PM1:00	●	●	●	●	●	●	●
PM3:00~PM8:00	●	●	●	●	●	●	▲※

※土曜日の午後はPM2:00~PM5:00まで。  
※祝日のある週は木曜日診療いたします。 ※往診はご相談に応じます。

女性の方でも安心。  
広々とした、とても  
便利な隣接  
駐車場を完備。

