

# 今年から家族で “予防歯科”を 始めませんか？

予防に勝る治療はありません！

私たちは、経験豊富な歯科医師をはじめ歯科衛生士、歯科助手、管理栄養士チーム一丸となって予防歯科に取り組んでおります。太閤通に面しており地下鉄、市バス、名鉄バスどこからでもアクセス良好です。

## 歯学博士 杉浦 洋平

【厚生労働省臨床研修医 指導医】

大学卒業後、病気本態を探る為、研究にのめりこみ、愛知学院大学大学院にて歯学博士号を取得。2006年には愛知学院大学の代表として日本国際賞受賞式に出席。大学院修了後は大学にて、助教として研究に取り組みH22年10月すぎうら歯科クリニックを開院。現在、愛知学院大学 歯学部にて後輩に教育・指導し、歯科医師育成にも貢献しております。日本顎関節学会専門医、大垣女子短期大学歯科衛生科指導医。名古屋出身。

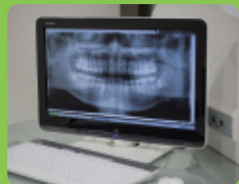
## 副院長 杉浦 由加里

【日本アンチエイジング歯科学会 認定医】

幼い頃、岐阜でも田舎の方の山と川に囲まれたところで、内科医をしている父の姿を見て医療の道へ進む決意。女性医師ならではの観点より審美歯科、ホワイトニングなど特殊科目にも対応し、今ますます話題のアンチエイジング歯科の分野においては、日本アンチエイジング歯科学会認定医としても活躍。また、当院は日本アンチエイジング歯科学会認定「ホワイトニングができる歯科医院」に認定されています。一児の母としても子育て奮闘中です。岐阜県出身。



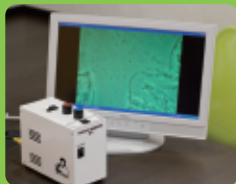
## 皆さんは、痛くなってから歯医者さんに行きますか？



●体にやさしい最新のデジタルレントゲンシステムを導入。



●麻酔が苦手な人も心配ありません。コンピュータ制御の電動麻酔器を導入。



●顕微鏡検査で歯周病菌をチェック



●患者さんのプライバシーを守る半個室タイプの治療ルーム



●専用駐車場+16台分コインパーキング有り

## 真っ白な歯で新年を迎えませんか？

### ホワイトニングは歯のエステです

白い歯は健康のステータスです♪新しい年の始まりにいつまでも若々しい白い歯を手に入れませんか？当クリニックは日本アンチエイジング歯科学会認定「ホワイトニングができる歯科医院」に認定されており、また日本アンチエイジング歯科学会認定医もおりますので安心してご相談下さい。



院長が本を出版しました！

世界一やさしい

## 歯っど!?!驚く予防歯科ブック

小さいお子さまからお年寄りまで歯へのおもてなしバイブル

### 「予防歯科」をはじめませんか？

予防歯科の目的は「口の中の健康を維持して美しい歯を育てること」にあります。すべての世代において「予防歯科」は大切です！いつも、そしていつまでも笑顔でいられるように今すぐ「予防歯科」について、理解を深めましょう！



#### 【本書の内容】

##### Part1 マタニティ〜乳幼児の予防

●マイナス1歳から始めるマタニティ歯科ってなあに？ ●レーザー(レントゲンを使わない)で隠れた虫歯を見つかるって本当？ ●カワイ我が子、家族みんなでキスの風こわって大丈夫？ ●赤ちゃんはいつから「歯医者デビュー」させるべき？ など

##### Part2 子どもの予防

●最近の子は「キムタク顔」が多い？ ●私の歯並びの悪さ、娘に遺伝しちゃうのかしら… ●えっ、こんなところから歯が生えてきちゃった！ どうしよう… ●虫歯にならず正しい歯の削ぎ方(歯テクニク) など

##### Part3 成人の予防

●あなたも痛くなってから歯医者さんに行きますか？ ●正しい歯の削ぎ方は？ ●一日何回、何分くらい磨けばいいの？ ●CMでよく聞く「ブラークコントロール」は？ ●歯槽膿漏、歯周病、歯肉炎の違いは？ など

##### Part4 高齢者の予防

●歯に寿命ってあるの？ ●手が動かしづらく、磨き残しができてしまう対策はある？ ●高齢者は歯科検診にどれくらいの頻度で行くの？ ●インプラント？ 入れ歯？ どちらがいいの？ など

当院でも取り扱っています。

全国書店にて  
好評  
発売中!

発行：総合図書出版 海苑社



夜8時まで診療しております  
お仕事帰りにもどうぞ。



医療法人 太洋会

労災指定医療機関

## すぎうら歯科クリニック

名古屋市中村区太閤通 4-19

ご予約はこちらまで ☎052-461-7564

www.sugiyurashika.com すぎうら歯科クリニック 検索

診療時間	月	火	水	木	金	土	日
AM9:30~PM1:00	●	●	●	●	●	●	●
PM3:00~PM8:00	●	●	●	●	●	●	▲

女性の方でも安心。  
広々とした、とても  
便利な隣接  
駐車場を完備。

※土曜日の午後はPM2:00~PM5:00まで。  
※祝日のある日は木曜日診療いたします。 ※往診はご相談に応じます。

名鉄協商パーキング16台分



〈地下鉄・バスからもアクセス良好〉

